



# LETTRÉ D'INFORMATION

## EDITO



### LES ACTIONS DE LA SEM S'INSCRIVENT DANS LA DURÉE

Ce premier édito en tant que Président de la SEM du Pays de Fontainebleau me permet tout d'abord de remercier les membres du Conseil d'Administration pour m'avoir élu à leur tête.

C'est aussi pour moi l'occasion de féliciter les équipes de la SEM qui oeuvrent quotidiennement pour inscrire les projets et les réalisations dans une vision ambitieuse pour le territoire.

Ce début d'année a été riche en événements : lancement de l'opération immobilière à Bourron-Marlotte, livraison des immeubles rue Dénecourt et rue de Ferrare, nouveau locataire dans une cellule commerciale des Halles de Villars,...

Autant d'opérations maîtrisées qui soulignent la vitalité de notre territoire.

Je souhaite que nos actions s'inscrivent avec dynamisme dans la continuité de ce qui a été réalisé et que, par la conciliation et la proximité avec les usagers, nous bâtissons ensemble le territoire de demain.

**Pascal GOUHOURY**  
Président de la Sem  
du Pays de Fontainebleau

## LES NOUVEAUX ENJEUX DE LA SEM POUR UN TERRITOIRE ÉTENDU

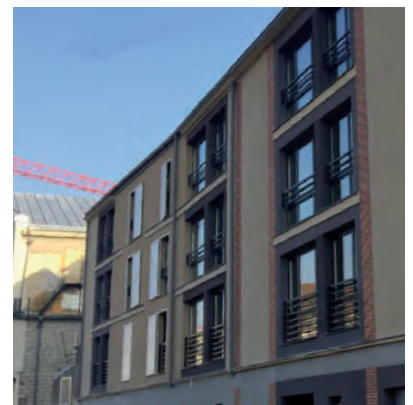
Nous sommes depuis le 1<sup>er</sup> janvier 2017 au sein de la Communauté d'Agglomération du Pays de Fontainebleau. Celle-ci a vu le jour suite à la fusion de la Communauté de communes du *Pays de Fontainebleau* avec la Communauté de communes *entre Seine et Forêt* ainsi que des communes issues de la Communauté de communes du *Pays de Seine*, de la Communauté de communes du *Pays de Bière* et de la Communauté de communes des *Terres du Gâtinais*. Elle regroupe ainsi 26 communes et représente 68 212 habitants. La SEM a vocation à travailler avec l'ensemble de ces communes pour les accompagner dans leurs projets d'études, de construction et d'aménagement.



## DES NOUVEAUX LOGEMENTS

### FONTAINEBLEAU : RUE DÉNECOURT ET RUE DE FERRARE

Le chantier aura duré 18 mois comme prévu et l'inauguration des deux nouveaux immeubles a eu lieu fin février 2017. 18 appartements (du studio au T4) ont été mis en location par la SEM au titre du logement intermédiaire. Les premiers locataires ont emménagé début mars et nous leur souhaitons la bienvenue. Il ne reste que quelques appartements libres : vous retrouverez les offres sur notre site internet, [www.sem77.fr](http://www.sem77.fr), rubrique Particuliers, espace Locations.



## EN BREF

### PAUL OUVRE UNE BOUTIQUE RUE DÉNECOURT



L'enseigne de boulangerie-pâtisserie «PAUL» s'installera en septembre dans la surface commerciale rue Dénecourt en face du Château. Une boutique avec un nouveau concept qui proposera de la vente à emporter mais aussi de la restauration rapide ainsi qu'un espace salon de thé.

### SAMOIS : UNE NOUVELLE MAISON DE SANTÉ

Un nouveau projet d'aménagement pour la SEM va démarrer sur la commune de Samoisi. Il prévoit la construction d'un bâtiment en coeur de village pouvant accueillir des professionnels de santé. Le chantier devrait commencer en septembre pour une durée d'un an.

### DES ACTIVITÉS POUR L'ÉTÉ

Vos communes organisent de nombreuses activités et événements durant l'été : consultez leurs sites internet pour vous donner des idées!

## CONTACTS UTILES

Agent d'entretien de la Butte Montceau

Mr Préaudat / 06.71.63.15.90

SEM du Pays de Fontainebleau  
Standard / 01.84.33.03.03

## PROJETS ET TRAVAUX EN COURS

### NOUVEAU PROJET IMMOBILIER À BOURRON-MARLOTTE



Le chantier de construction d'une nouvelle résidence au coeur du village pittoresque de Bourron-Marlotte a été lancé. Ce projet prévoit la construction de 15 logements. La nouvelle résidence sera composée de 7 maisons individuelles de 4 ou 5 pièces, de 94 à 103 m<sup>2</sup> avec terrasse, jardin et parking privés et d'un bâtiment de 8 appartements qui seront mis en location par la SEM, au titre du logement intermédiaire, avec des loyers modérés. La livraison est prévue en 2018. Vous pouvez découvrir les maisons à vendre et leurs plans sur notre site [www.sem77.fr](http://www.sem77.fr).

### LES TRAVAUX CONTINUENT À LA BUTTE MONCEAU

- Les travaux sur la ventilation continuent : les études se poursuivent en coordination avec l'Association de Chauffage de la Butte Montceau (ACBM) pour déterminer les prochaines étapes.
- Dans le cadre de la politique de la SEM pour les économies d'énergie, un autre chantier a démarré mi-juin en sous station sur les parties privatives des réseaux de chauffage. Cette intervention consiste à démonter l'ancienne isolation des tuyaux pour la remplacer par une isolation plus performante intégrant de la laine de verre et un grillage léger qui contient de l'aluminium. Ces travaux ne devraient pas excéder 3 semaines et sont réalisés dans les couloirs des caves, les plafonds de parkings et les vides sanitaires.

**KeepCool** 

### VOTRE NOUVELLE SALLE DE SPORT VIENT D'OUVRIRE AUX HALLES DE VILLARS

L'enseigne vient de s'installer au sein du complexe de loisirs des Halles de Villars. Elle propose une pratique décomplexée du sport pour permettre à chacun de retrouver la forme et de la garder en toute liberté et à leur rythme. Dans un cadre spacieux, tendance et chaleureux, venez profiter d'activités sportives innovantes : 4 salles de cours à la demande, espace cardio connecté (tv, internet), Easy Tonic®, Lady Corner® et du renforcement musculaire ! Vous avez la possibilité de faire du sport en illimité et en toute liberté de 6h à 23h ; 7j/7, 365 jours par an !

À l'occasion de l'ouverture, vous pouvez tester la salle gratuitement en vous inscrivant sur le site : <https://www.keepcool.fr/salle-de-sport/fontainebleau/>